

UNSER AUSSTELLUNGSBEITRAG AUF DER BUGA 2019 IN HEILBRONN

Der Ausstellungsbeitrag des Verbandes Garten-, Landschafts- und Sportplatzbau Baden-Württemberg e. V. liegt repräsentativ und zentral im BUGA-Gelände, ist ca. 8.100 m² groß und wird von einer großen Achse geprägt. Im Zentrum des Beitrags befindet sich ein Boulevard, der zum Flanieren einlädt und den Beitrag der Stadt Heilbronn im nördlichen Bereich mit dem Pavillon „Haus der Landschaft“ im südlichen Teil verbindet.

GELÄNDEPLAN BUGA HEILBRONN 2019



BUNDES-
GARTENSCHAU
HEILBRONN
17.04. – 06.10.2019

DIE SECHS REGIONENGÄRTEN

Highlight des Beitrags sind die sechs Regionengärten, die durch Heckenpflanzungen klar voneinander differenziert, durch harmonische Übergänge in Form von Wegen aber auch miteinander verbunden sind.

ÜBERSICHT UNSERES AUSSTELLUNGSBEITRAGS MIT DEN REGIONENGÄRTEN



Ihre Experten für
Garten & Landschaft

- 1** Enggärten/Mühlacker
- 2** Region Bodensee-Oberschwaben
- 3** Region Unterer Neckar
- 4** Region Stuttgart
- 5** Region Nordschwarzwald
- 6** Region Franken

- A** Haus der Landschaft
- B** Pavillon BETON'T GRÜN
- C** Pflanzinseln
- D** Landschaftsgärtner-Nachwuchs
- E** Bund Deutscher Landschaftsarchitekten (bdla)



BUNDES-
GARTENSCHAU
HEILBRONN
17.04. – 06.10.2019

2_REGION



BODENSEE- OBERSCHWABEN

www.galabau-bw.de/buga-2019



Verband Garten-, Landschafts- und
Sportplatzbau Baden-Württemberg e. V.

Filderstraße 109/111, 70771 Leinfelden-Echterdingen
Telefon 07 11 9 75 66-0, Telefax 07 11 9 75 66-20
info@galabau-bw.de, www.galabau-bw.de

www.facebook.com/GaLaBau.BW 
www.instagram.com/green.creative.work 



Ihre Experten für
Garten & Landschaft

Verband Garten-, Landschafts- und
Sportplatzbau Baden-Württemberg e. V.



Ihre Experten für
Garten & Landschaft

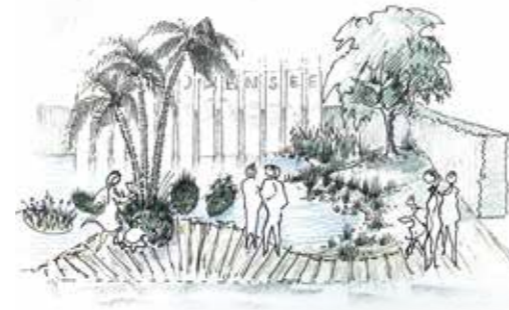


MAGISCHE INSELN

Den einzigartigen Zauber der Landschaft am Bodensee fängt der Garten der Region Bodensee-Oberschwaben detailgetreu und mit viel gärtnerischem Fingerspitzengefühl ein. Das bewegte Wasser, das sich an manchen Stellen bis zum Horizont ergießt, die Weite der abwechslungsreichen Uferregionen, Stege, Sumpfbereiche, Landzungen und Inseln, alle diese Naturcharaktere umfasst die Planung von Herbert Dreiseitl sehr gekonnt. Dank riesiger stelenartiger Spiegel erhält die Szene eine unglaubliche Tiefe, durch welche am Horizont die Alpen blitzen: das typische Bergpanorama am Bodensee.

PLANUNG

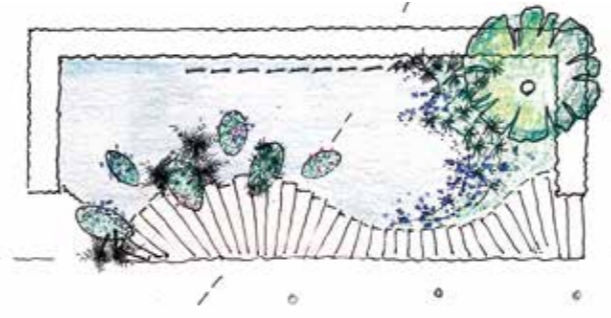
Herbert Dreiseitl
DREISEITLconsulting
 88662 Überlingen, www.dreiseitlconsulting.com



Die hier im Kleinformat geschaffene Landschaft rund um das Wasser wirkt wie eine große Bühne, die der Betrachter von einem erhöhten Podest mit Strandkörben und bunten Liegestühlen genießen darf. Das Pflanzkonzept der Insel Mainau mit typischer Ufervegetation, naturnahen Verlandungszonen und bepflanzten Inseln zeigt die florale Vielfalt dieses vom See geprägten Dreiländerecks. Der Garten löst definitiv Sehnsucht aus, Sehnsucht nach dem Original - gewollt und zum perfekten Zeitpunkt.

Denn vom 23. April bis 18. Oktober 2020 findet in der Bodensee-stadt Überlingen die nächste Landesgartenschau statt. Ab April 2020 heißt es dann: Auf an den See, am besten gleich für ein ganzes Wochenende oder den Sommerurlaub.

PLANVORLAGE REGION BODENSEE-OBERSCHWABEN



UNSERE PARTNER UND SPONSOREN

- Hauke Erden GmbH**, 71686 Remseck-Aldingen, www.hauke-erden.de
- Landesgartenschau Überlingen 2020 GmbH**, 88662 Überlingen
www.ueberlingen2020.de
- Mainau GmbH Park Garten Forst**, 78465 Insel Mainau, www.mainau.de
- Messe Friedrichshafen GmbH**, 88046 Friedrichshafen
www.messe-friedrichshafen.de
- Stadt Überlingen**, 88662 Überlingen, www.ueberlingen.de
- Überlingen Marketing und Tourismus GmbH**, 88662 Überlingen
www.ueberlingen-bodensee.de

ANSPRECHPARTNER

Matthias Widenhorn
Gärten am See
 78354 Sipplingen
 Telefon 075 51 67123, www.gaerten-am-see.de

Paul Saum
Garten- und Landschaftsbau
 78355 Hohenfels-Liggersdorf
 Telefon 075 57 9296-0, www.saum.de

AUSFÜHRUNG

Paul Saum
Garten- und Landschaftsbau
 78355 Hohenfels-Liggersdorf
 Telefon 075 57 9296-0, www.saum.de